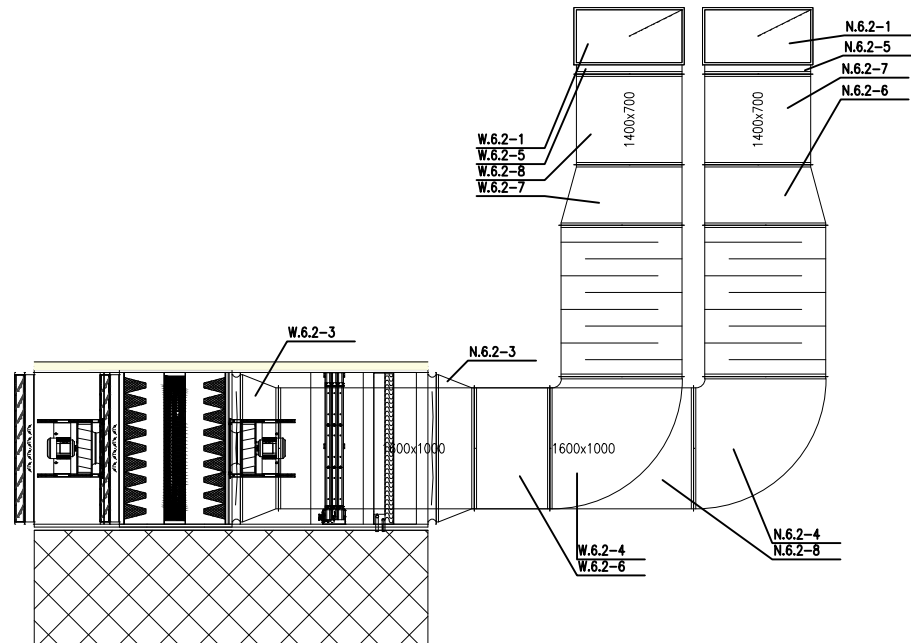
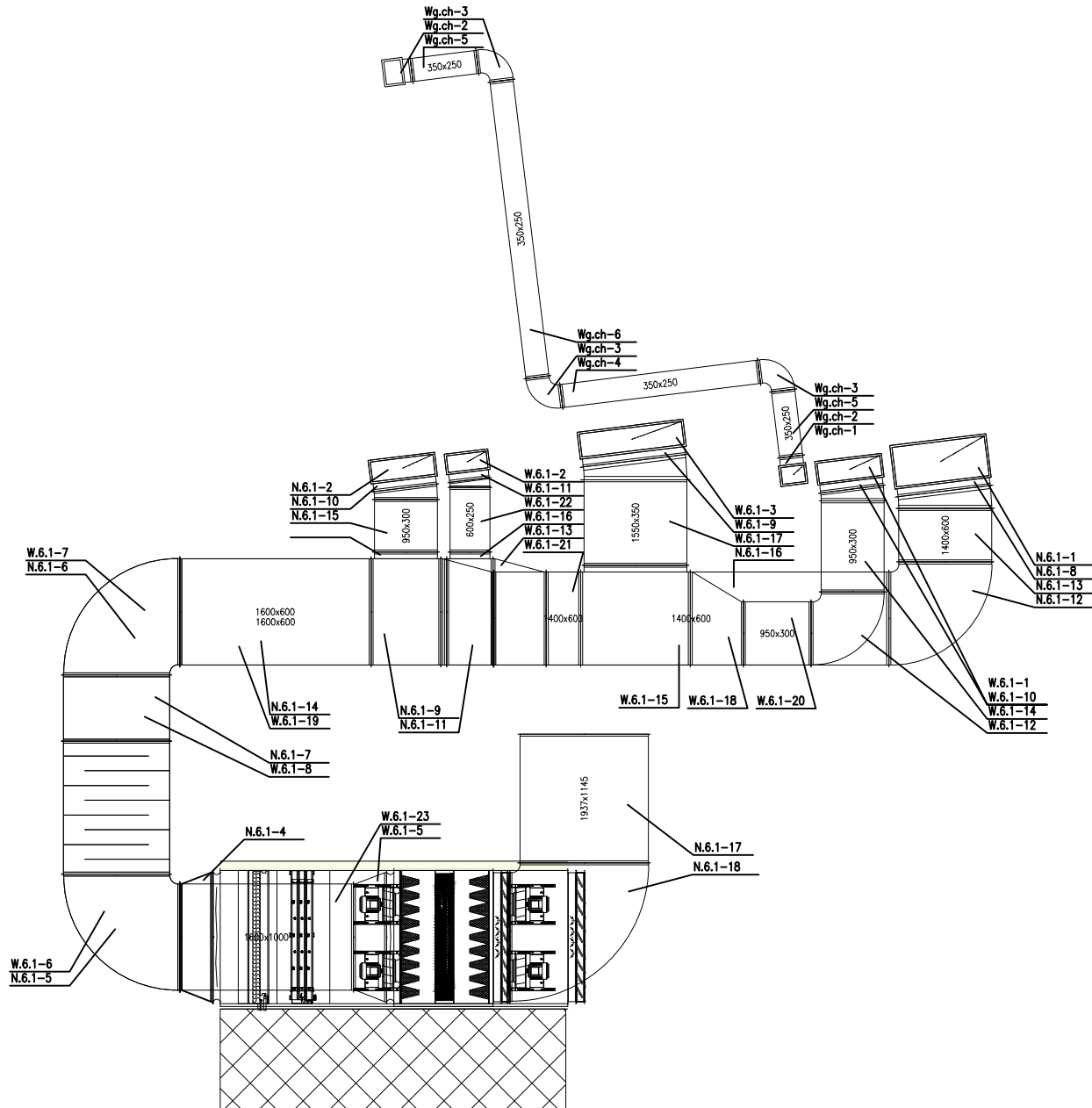


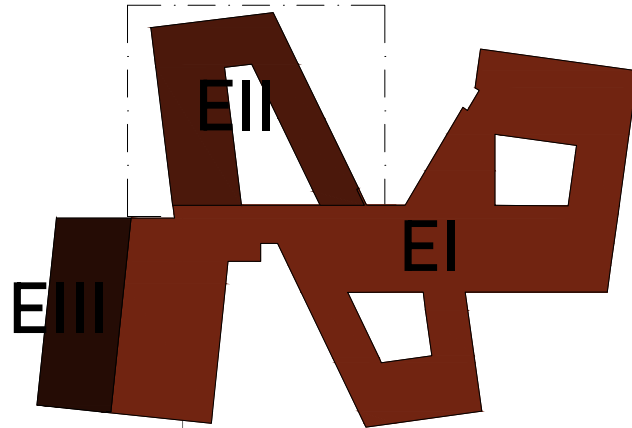
ZESTAWIENIE ELEMENTÓW INSTALACJI WENTYLACJI MECHANICZNEJ				
Oznaczenie	Opis elementu	Szt.	m2	Uwagi
N.1-				Str.1
N.1- 12	Przepustnica regulacyjna DAR-C-250	1		prod.ALNOR
N.3-				
N.3- 49	Przepustnica wielopłaszczyznowa DSQW-N-C-550x300	1		prod.ALNOR
N.6.1-				
N.6.1- 1	Kanał wentylacyjny ØD-N-C-1400x600-4000	1	18	prod.ALNOR
N.6.1- 2	Kanał wentylacyjny ØD-N-C-950x300-2500	1	6,25	prod.ALNOR
N.6.1- 3	Thumik akustyczny IAP22/A/1600x1000/2000	1		prod.SMAY
N.6.1- 4	Redukcja sym. ØPR6-N-C-1600x1000-1945x1137-30-30-500	1	3,111	prod.ALNOR
N.6.1- 5	Luk ØB-N-C-1000x1600-30-30-120-90	1	14,361	prod.ALNOR
N.6.1- 6	Luk ØB-N-C-400x1600-30-30-120-90	1	12,152	prod.ALNOR
N.6.1- 7	Redukcja asym. ØPR2-N-C-1000x1600-400x1600-0-0-30-30-1000	1	5,601	prod.ALNOR
N.6.1- 8	Luk ØB-N-C-1400x600-30-30-120-90	1	4,764	prod.ALNOR
N.6.1- 9	Trójka TRV-N-C-1600x600-1500-950x300-325-300-100	1	4,87	prod.ALNOR
N.6.1- 10	Luk ØB-N-C-950x300-30-30-120-90	1	1,799	prod.ALNOR
N.6.1- 11	Redukcja asym. ØPR2-N-C-1600x600-1400x600-0-0-30-30-800	1	3,628	prod.ALNOR
N.6.1- 12	Luk ØB-N-C-400x1400-30-30-120-90	1	9,79	prod.ALNOR
N.6.1- 13	Kanał wentylacyjny ØD-N-C-400x1400-808	1	3,232	prod.ALNOR
N.6.1- 14	Kanał wentylacyjny ØD-N-C-400x1400-3843	1	12,685	prod.ALNOR
N.6.1- 15	Kanał wentylacyjny ØD-N-C-950x300-791	1	1,976	prod.ALNOR
N.6.1- 16	Kanał wentylacyjny ØD-N-C-1400x600-5848	1	23,792	prod.ALNOR
N.6.1- 17	Kanał wentylacyjny ØD-N-C-1145x1837-1840	1	11,956	prod.ALNOR
N.6.1- 18	Luk ØB-N-C-1145x1837-30-30-120-90	1	20,287	prod.ALNOR
N.6.2-				
N.6.2- 1	Kanał wentylacyjny ØD-N-C-1400x700-2500	1	10,5	prod.ALNOR
N.6.2- 2	Thumik akustyczny IAP22/A/1600x1000/2000	1		prod.SMAY
N.6.2- 3	Redukcja sym. ØPR6-N-C-1600x1000-1945x1137-30-30-500	1	3,111	prod.ALNOR
N.6.2- 4	Luk ØB-N-C-1000x1600-30-30-120-90	1	14,361	prod.ALNOR
N.6.2- 5	Luk ØB-N-C-1400x700-30-30-120-90	1	5,662	prod.ALNOR
N.6.2- 6	Redukcja asym. ØPR2-N-C-1600x1000-1400x700-0-0-30-30-800	1	4,443	prod.ALNOR
N.6.2- 7	Kanał wentylacyjny ØD-N-C-1400x700-1200	1	5,04	prod.ALNOR
N.6.2- 8	Kanał wentylacyjny ØD-N-C-1600x1000-2600	1	15,08	prod.ALNOR
W.1-				
W.1- 8	Kanał wentylacyjny SPR-C-200-1006	1	0,632	prod.ALNOR
W.1- 145	Kanał wentylacyjny ØD-N-C-350x200-1103	1	1,213	prod.ALNOR
W.6.1-				
W.6.1- 1	Kanał wentylacyjny ØD-N-C-950x300-4500	1	11,25	prod.ALNOR
W.6.1- 2	Kanał wentylacyjny ØD-N-C-400x250-2500	1	4,25	prod.ALNOR
W.6.1- 3	Kanał wentylacyjny ØD-N-C-1000x200-2000	1	9,5	prod.ALNOR
W.6.1- 4	Thumik akustyczny IAP22/A/1600x1000/2000	1		prod.SMAY
W.6.1- 5	Redukcja sym. ØPR6-N-C-1600x1000-1945x1137-30-30-500	1	3,111	prod.ALNOR
W.6.1- 6	Luk ØB-N-C-1000x1600-30-30-120-90	1	14,361	prod.ALNOR
W.6.1- 7	Luk ØB-N-C-400x1600-30-30-120-90	1	12,152	prod.ALNOR
W.6.1- 8	Redukcja asym. ØPR2-N-C-1000x1600-400x1600-0-0-30-30-1000	1	5,601	prod.ALNOR
W.6.1- 9	Luk ØB-N-C-1550x350-30-30-120-90	1	3,033	prod.ALNOR
W.6.1- 10	Luk ØB-N-C-950x300-30-30-120-90	1	1,799	prod.ALNOR
W.6.1- 11	Luk ØB-N-C-400x250-30-30-120-90	1	1,09	prod.ALNOR
W.6.1- 12	Luk ØB-N-C-300x950-30-30-120-90	1	4,352	prod.ALNOR
W.6.1- 13	Redukcja asym. ØPR2-N-C-1600x600-1400x600-0-0-30-30-800	1	3,628	prod.ALNOR
W.6.1- 14	Kanał wentylacyjny ØD-N-C-300x950-1373	1	3,431	prod.ALNOR
W.6.1- 15	Trójka TRV-N-C-1400x600-1600-1500x700-325-300-100	1	6,98	prod.ALNOR
W.6.1- 16	Trójka TRV-N-C-1600x600-1200-400x250-300-300-100	1	3,75	prod.ALNOR
W.6.1- 17	Kanał wentylacyjny ØD-N-C-1550x350-1280	1	4,899	prod.ALNOR
W.6.1- 18	Redukcja asym. ØPR2-N-C-1400x600-950x300-0-0-30-30-800	1	3,672	prod.ALNOR
W.6.1- 19	Kanał wentylacyjny ØD-N-C-1600x600-4022	1	17,695	prod.ALNOR
W.6.1- 20	Kanał wentylacyjny ØD-N-C-950x300-1021	1	2,553	prod.ALNOR
W.6.1- 21	Kanał wentylacyjny ØD-N-C-1400x600-519	1	2,077	prod.ALNOR
W.6.1- 22	Kanał wentylacyjny ØD-N-C-400x250-574	1	1,657	prod.ALNOR
W.6.1- 23	Kanał wentylacyjny ØD-N-C-1600x1000-2618	1	13,614	prod.ALNOR
W.6.2-				
W.6.2- 1	Kanał wentylacyjny ØD-N-C-1400x700-2500	1	10,5	prod.ALNOR
W.6.2- 2	Thumik akustyczny IAP22/A/1600x1000/2000	1		prod.SMAY
W.6.2- 3	Redukcja sym. ØPR6-N-C-1600x1000-1945x1137-30-30-500	1	3,111	prod.ALNOR
W.6.2- 4	Luk ØB-N-C-1000x1600-30-30-120-90	1	14,361	prod.ALNOR
W.6.2- 5	Luk ØB-N-C-1400x700-30-30-120-90	1	5,662	prod.ALNOR
W.6.2- 6	Kanał wentylacyjny ØD-N-C-1600x1000-1500	1	18,668	prod.ALNOR
W.6.2- 7	Redukcja asym. ØPR2-N-C-1600x1000-1400x700-0-0-30-30-800	1	4,443	prod.ALNOR
W.6.2- 8	Kanał wentylacyjny ØD-N-C-1400x700-1200	1	5,04	prod.ALNOR
WG.CH-				
Wg.ch- 1	Kanał wentylacyjny ØD-N-C-350x250-4500	1	5,4	prod.ALNOR
Wg.ch- 2	Luk ØB-N-C-300x250-30-30-120-90	2	0,769	prod.ALNOR
Wg.ch- 3	Luk ØB-N-C-250x300-30-30-120-90	3	0,958	prod.ALNOR
Wg.ch- 4	Kanał wentylacyjny ØD-N-C-350x250-3000	1	3,6	prod.ALNOR
Wg.ch- 5	Kanał wentylacyjny ØD-N-C-350x250-1000	2	1,2	prod.ALNOR
Wg.ch- 6	Kanał wentylacyjny ØD-N-C-250x350-4500	1	5,4	prod.ALNOR
Wl.3-				
Wl.3- 6	Kanał wentylacyjny ØD-N-C-1200x200-3000	1	8,4	prod.ALNOR
Wl.3- 27	Luk ØB-N-C-250x1000-30-30-120-90	1	4,548	prod.ALNOR
Ww.6.1-				
Ww.6.1- 1	Kanał wentylacyjny SPR-C-250-1x3000+500	1	2,748	prod.ALNOR
Ww.6.2-				
Ww.6.2- 1	Kanał wentylacyjny SPR-C-250-1x3000+500	1	2,748	prod.ALNOR
Nypel dodane:				
Nypel NS-C-250		2	0,130	prod.ALNOR
Pole powierzchni rozwinięć kanałów okrągłych:		6,1	m2	
Pole powierzchni rozwinięć podst. kształtek okrągłych:		0,3	m2	
Pole powierzchni rozwinięć kanałów prostokątnych:		264,6	m2	
Pole powierzchni rozwinięć podst. kształtek prostokątnych:		236,9	m2	



LISTA ELEMENTÓW WENTYLACYJNYCH

Lista elementów układów wentylacyjnych została wygenerowana automatycznie z programu w celu ułatwienia Wykonawcy parametryzacji poszczególnych kształtek i kanałów wentylacyjnych. Szczegółowe dane w zakresie wszystkich wymiarów zawarte są w części rysunkowej opracowania – rzuty instalacji wentylacyjnych.

Tabele zawarte w niniejszym zestawieniu nie mogą być podstawą do składania zamówienia, bez wcześniejszego zapoznania się z kompletną dokumentacją wielobranżową, weryfikacją wymiarów w oparciu o część rysunkową oraz nie mogą one stanowić podstaw do ew. rozszereżenia Wykonawcy związanych z korektą różnicową. O ew. zauważonych rozbieżnościach między poniższymi zestawieniami a obmiarem własnym Wykonawcy należy bezzwłocznie poinformować Projektanta w celu wyjaśnienia nieścisłości.



SCHEMAT ETAPOWANIA

PRACOWNIA PROJEKTOWA: BCM ARCHITEKCI SP. Z O.O. ul. Purkyniego 1/413, 50-155 Wrocław		
INWESTOR: GMINA CZERNICA ul. Kolejowa 3, 55-003 Czernica		
ADRES INWESTYCJI: NADOLICE WIELKIE ul. Wiedzy, 55-003 Nadolice Wielkie działki nr: 309/1026, 309/1027; AM-01; Nadolice Wielkie		
TEMAT: ZESPÓŁ SZKOLNO-PRZEDSZKOLNY WRAZ Z NIEZBĘDĄĄ INFRASTRUKTURĄ TECHNICZNĄ		
SKALA: 1:100	ZAKRES LISTY ELEMENTÓW WENTYLACYJNYCH: RZUT DACH - BLOK SZKOLNY 4-8 - INSTALACJE SANITARNE I WENTYLACYJNE cz.1	LISTA ELEMENTÓW WENT.: LE_W3_E2 dla rys. IS.PW.E2.3.SW1-SW2
STADIUM: PROJEKT WYKONAWCZY		DATA OPRACOWANIA: 16.09.2024